

রোগ পরিচিতি

কোন একটি জীবাণুর কার্যক্রমের ফলে স্বাভাবিক শারীরতাত্ত্বিক কার্যধারার ব্যতিক্রম হলে তাকে রোগ বলা হয়।

গাছও মানুষের মত অসুস্থ হতে পারে



অসুস্থ গাছ

অসুস্থ মানুষ

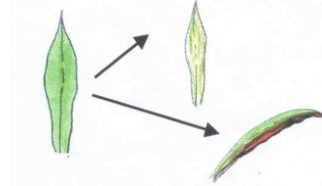
কি করে বুঝা যাবে যে গাছটি অসুস্থ



অসুস্থ গাছটি স্বাভাবিকের চেয়ে
খাটো বা লম্বা হবে



পাতা, খোল বা বীজের গায়ে দাগ পড়বে



পাতার রঙ बदলে যাবে অথবা
পাতার একটি অংশের রঙ बदলে যাবে

যে কারণে ধান গাছ রোগাক্রান্ত হয়

- ▶ ভাইরাস (রোগের সংখ্যা ১টি)
- ▶ মাইকোপ্লাজমা (রোগের সংখ্যা ১টি)
- ▶ ব্যাকটেরিয়া (রোগের সংখ্যা ৩টি)
- ▶ ছত্রাক (রোগের সংখ্যা ২১টি)
- ▶ ক্রিমি (রোগের সংখ্যা ৫টি)

ধানগাছে রোগের প্রভাব

রোগ গাছের ফলন ক্ষমতা কমিয়ে দিয়ে এর পরিমাণগত ক্ষতি করে এবং গুণগত মান কমিয়ে দিয়ে এর গুণগত ক্ষতি করে।

যেসব কারণের উপর ক্ষতির পরিমাণ নির্ভরশীল

- ▶ গাছের প্রতিরোধ ক্ষমতা
- ▶ রোগ জীবাণুর ক্ষমতা
- ▶ গাছের বয়স
- ▶ আবহাওয়ার অবস্থা

প্রধান বা মূখ্য রোগ

যেসব রোগ ফসলের ফলন কমিয়ে আর্থিক ভাবে ক্ষতিগ্রস্থ করে বা করার ক্ষমতা রাখে।



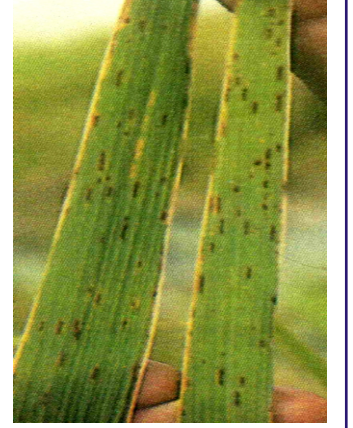
একটি মূখ্য রোগের লক্ষণ

অপ্রধান বা গৌণ রোগ

যেসব রোগ আর্থিক ভাবে ক্ষতিগ্রস্থ করে না বা করার ক্ষমতা রাখে না।

রোগের অবস্থান পরিবর্তিত হওয়ার কারণ

- ▶ জাতের পরিবর্তন
- ▶ চাষাবাদ ব্যবস্থাপনার পরিবর্তন
- ▶ আবহাওয়ার পরিবর্তন
- ▶ অনুজীবের পরিবর্তন
- ▶ অনুজীবের অনুপ্রবেশ



একটি গৌণ রোগের লক্ষণ